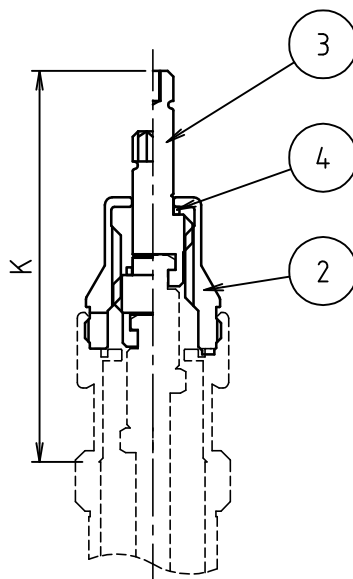
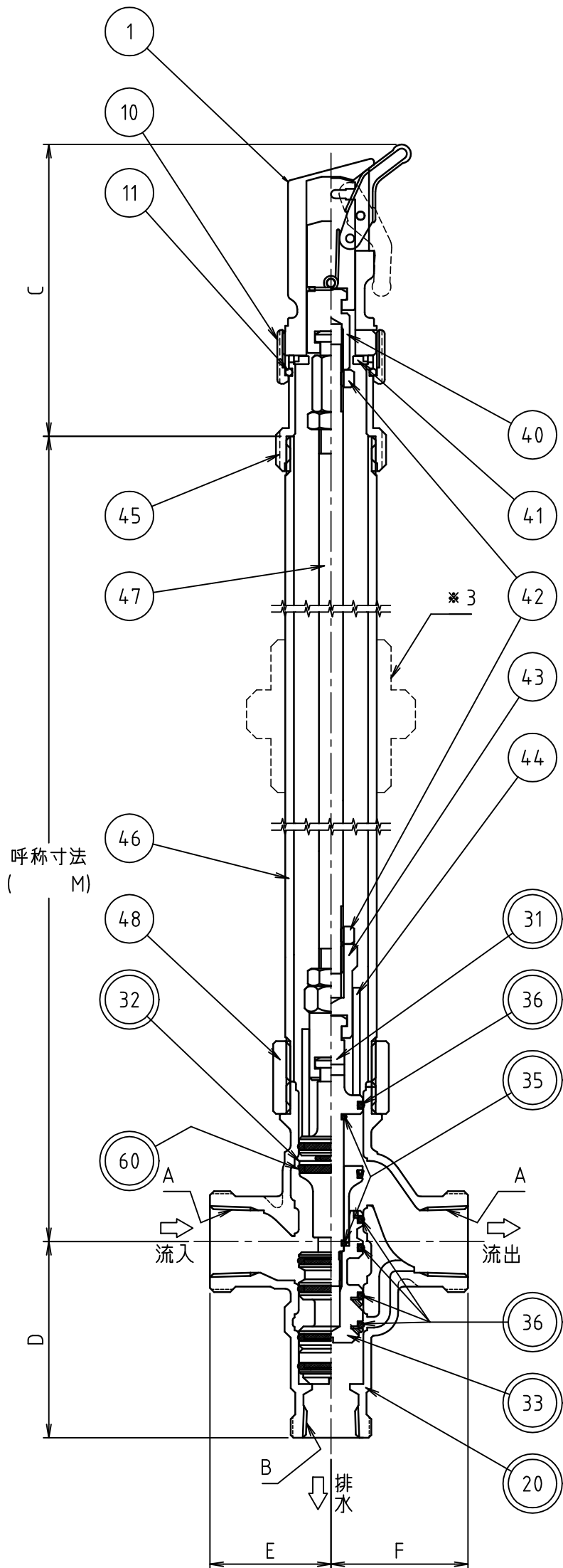
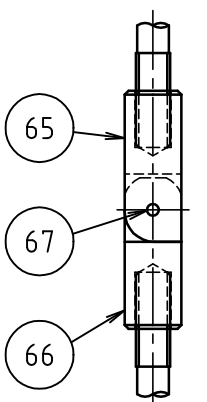


品名	3方形水抜弁
----	--------



丸ハンドル用上部
*1



中折継手
*2

品番	品名	材料	個数	摘要
1	カムハンドル組品	合成樹脂等	1	
2	グラウンド	快削黄銅棒	1	クロムめっき
3	スピンドル	快削黄銅棒	1	クロムめっき
4	ストッパカラー	合成樹脂	1	
10	グラウンドナット	快削黄銅棒	1	クロムめっき
11	グラウンド継手リング	ばね用ステンレス鋼線	1	
20	バルブ本体	青銅鑄物6種	1	
31	ピストン(上)	青銅連鑄物6種	1	クロムめっき
32	逆流防止弁	青銅連鑄物6種	1	
33	ピストン(下)	青銅連鑄物6種	1	
35	Oリング	合成ゴム	2	P8
36	Oリング	合成ゴム	5	P18
40	スピンドル継手	快削黄銅棒	1	
41	振れ止め	快削黄銅棒	1	
42	ナットW3/8	快削黄銅棒	2	W3/8
43	スピンドル継手	快削黄銅棒	1	
44	継手カバー	合成樹脂	1	
45	グラウンド継手	快削黄銅棒	1	クロムめっき
46	外とう管	配管用炭素鋼管 または 配管用ステンレス鋼管	1	25A
47	中シャフト	ステンレス鋼棒	1	φ8.4
48	ソケット	快削黄銅棒	1	素地またはクロムめっき
60	AYパッキン 20-DC	合成ゴム	1	
65	中折継手(メス)	快削黄銅棒	1	
66	中折継手(オス)	快削黄銅棒	1	
67	スプリングピン	ステンレス鋼板	1	3×16

注意：品番に◎印がついている部品は、水道水と接する部品です。
 *1 ハンドル回転数約3.8回転
 *2 中シャフトに中折継手を取り付ける場合があります。
 *3 外とう管に継手を取り付ける場合があります。

選択	口径	スローク	A	B	C	D	E	F	K
	13	16	Rc1/2	Rc1/2	108.5	73	43	49	103.5
	20	16	Rc3/4	Rc1/2	108.5	73	45	51	103.5
	25	16	Rc1	Rc1/2	108.5	73	51	57	103.5
	30	16	Rc1 1/4	Rc1/2	108.5	73	53	59	103.5

名称	DVC7-13,20,25,30 [外とう管付]	
製図	2022.10.07	K.YAHATA
検図	2022.10.07	K.YAHATA
株式会社 光合金製作所		
図面番号	0002462000	